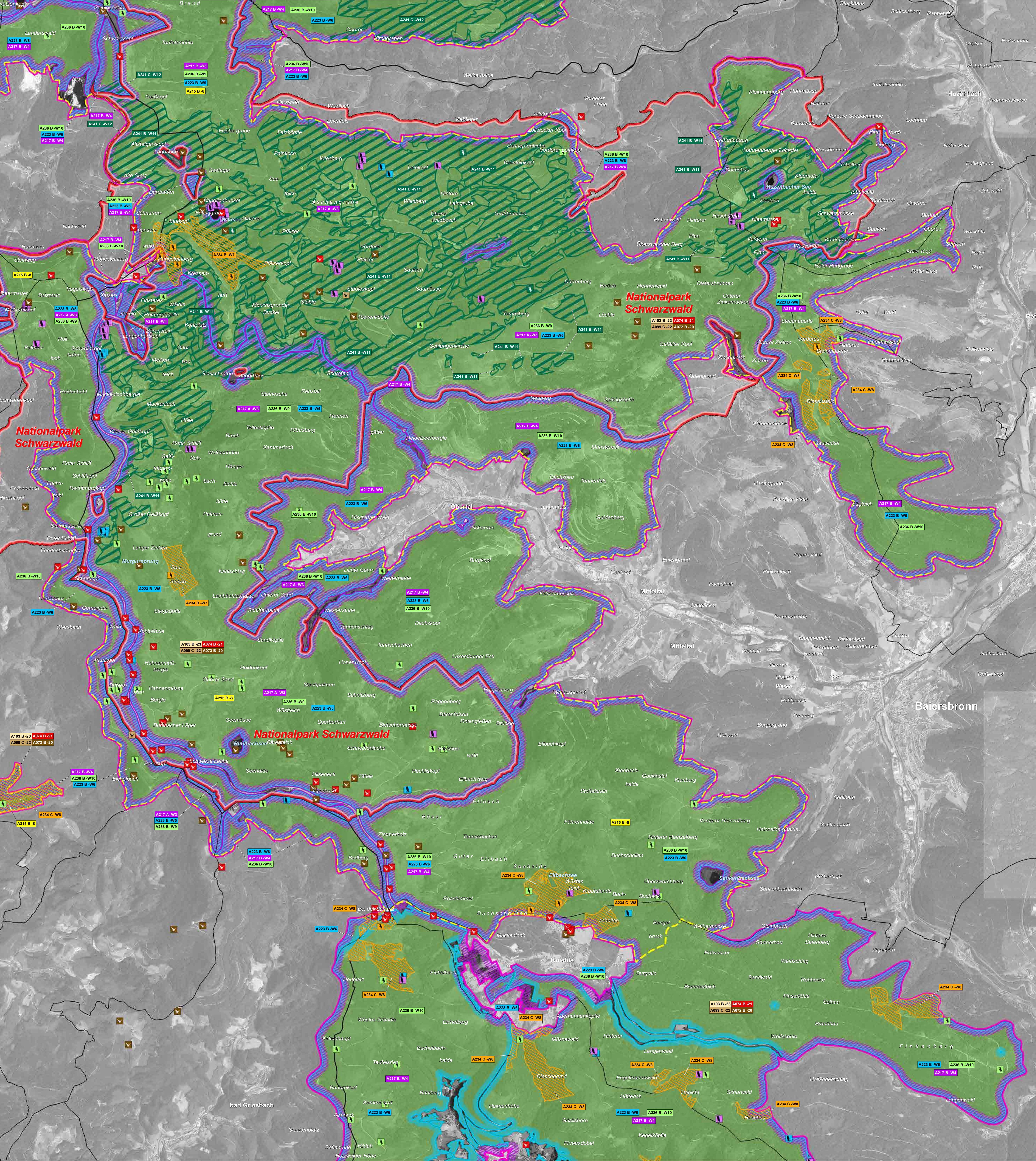


# Natura 2000-Managementplan 7415-441 "Nordschwarzwald"



### LEGENDE

**Arten: Bestand (Lebensstätten / Artfundpunkte) und Erhaltungsziele**  
Erhaltung der Populationen und ihrer Lebensstätten in ihrem derzeitigen Zustand bzw. Aufwertung der verschlechterten Populationen und ihrer Lebensstätten

**A072 - Wespenbussard (*Pernis apivorus*)**  
Die Lebensstätte umfasst das gesamte Vogelschutzgebiet und wird deshalb aus kartographischen Gründen nicht dargestellt.

**A074 - Rotmilan (*Milvus milvus*)**  
Die Lebensstätte umfasst das gesamte Vogelschutzgebiet und wird deshalb aus kartographischen Gründen nicht dargestellt.

**A099 B - Baumfalke (*Falco subbuteo*)**  
Die Lebensstätte umfasst das gesamte Vogelschutzgebiet und wird deshalb aus kartographischen Gründen nicht dargestellt.

**A103 - Wanderfalke (*Falco peregrinus*)**  
Die Lebensstätte umfasst das gesamte Vogelschutzgebiet und wird deshalb aus kartographischen Gründen nicht dargestellt.

**A215 B - Uhu (*Bubo bubo*)**

**A217 B - Sperlingskauz (*Glaucidium passerinum*)**

**A223 B - Raufußkauz (*Aegolius funereus*)**

**A234 B - Grauspecht (*Picus canus*)**

**A236 B - Schwarzspecht (*Dryocopus martius*)**

**A241 B - Dreizehenspecht (*Picoides tridactylus*)**

Ein Großteil der Lebensstätten der relevanten Vogelarten wurden zwischen 2015 und 2018 erfasst.

**Bitte beachten Sie:**  
Folgende untersuchte Vogelarten wurden aus darstellerischen Gründen in einer zweiten Bestandeskarte "Bestandes- und Zielekarte (Teil A) Lebensstätten Vögel" dargestellt:  
A004 - Zwergtaucher, A207 - Hohltaube, A233 - Wendehals, A282 - Ringdrossel, A338 - Neuntöter, A362 - Zitronenzeisig, A378 - Zippammer, A257 - Wiesenpieper  
Desweiteren ist das Auerhuhn in einer separaten Bestandeskarte "Bestandes- und Zielekarte (Teil C) Lebensstätte Auerhuhn" dargestellt.

**Erläuterung des Kürzels**

**A234 C-W8**  
Nummer der Erfassungseinheit (es wird die 1d. Nummer der insg. 14-stelligen Zahl genannt); ein vorangestelltes W bezeichnet die Waldarten  
Bewertung des Erhaltungszustandes  
Art-Code  
Die Farbe des Kastens entspricht der Farbe der Lebensstätte einer Art.

**Bewertung des Erhaltungszustandes**  
A hervorragender Erhaltungszustand  
B guter Erhaltungszustand  
C durchschnittlicher oder beschränkter Erhaltungszustand

**Arten: Entwicklungsziele**  
Aufwertung bestehender Lebensstätten werden aus kartographischen Gründen nicht dargestellt. Sie umfassen die Verbesserung des derzeitigen Erhaltungszustandes.

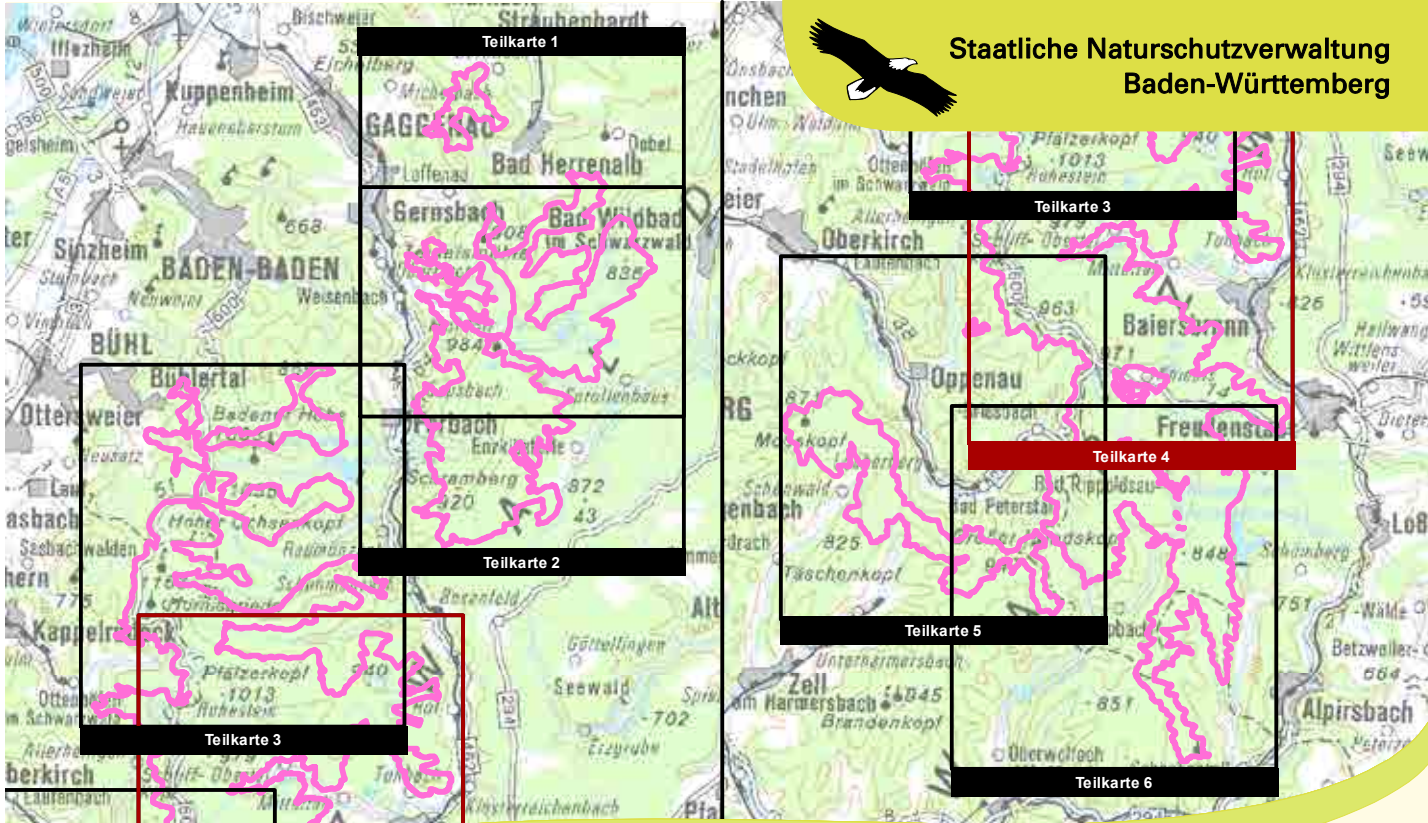
**Gebietsgrenzen**  
VSG 7415-441 "Nordschwarzwald"  
Nationalpark Schwarzwald  
Gemarkungsgrenze  
Kreisgrenze

**Hinweis zur Legende:** Da die Legende für alle Teilkarten gleichermaßen gilt, kann es sein, dass in dem jeweiligen Kartenblatt nicht alle Lebensstätten einer Art, die in der Legende aufgeführt sind, vorkommen.

**Grundlage:**  
Topographische Übersichtskarte TÜK 500  
Orthophoto 1:10.000 (DOP)  
Automatisiertes Liegenschaftskataster (ALK)

© Landesamt für Geoinformation und  
Landentwicklung Baden-Württemberg (LGL)  
(www.lgl-bw.de) Az.: 2851.9-1/19

0 250 500 1.000 Meter



Managementplan  
für das Vogelschutzgebiet  
7415-441 „Nordschwarzwald“

## Bestandes- und Zielekarte (Teil B) Lebensstätten Vögel Teilkarte 4

**Bearbeiter**  
Gezeichnet  
Gefertigt  
Stand der Kartierung  
Maßstab

NABU-Waldinstitut (ehemals ILN)  
NABU-Waldinstitut (ehemals ILN)  
08.10.2024  
30.06.2018  
1 : 20.000